

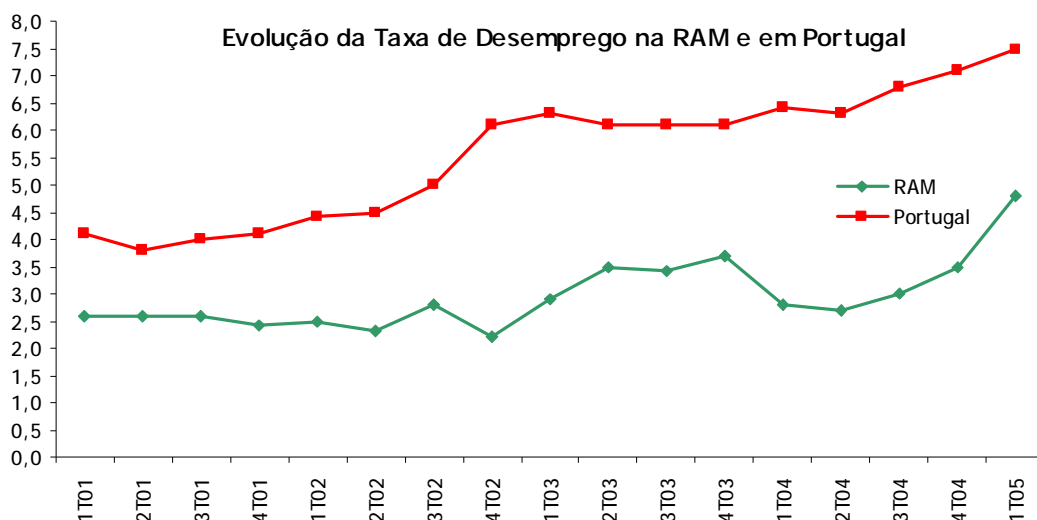


Data	Tema	Acontecimento
12/07	Economia	OCDE divulgou Economic Survey of the Euro Area – 2005 Informação disponível em: http://www.oecd.org/document/41/0,2340,en_2649_201185_35103913_1_1_1_1.00.html
14/07	Economia	Eurostat divulgou estimativas do crescimento do PIB – 1.º Quadrimestre 2005 Informação disponível em: http://epp.eurostat.cec.eu.int/pls/portal/docs/PAGE/PGP_PRD_CAT_PREREL/PGE_CAT_PREREL_YEAR_2005/PGE_CAT_PREREL_YEAR_2005_MONTH_07/2-14072005-EN-AP2.PDF
17/07	Preços	INE divulgou Índice de Preços no Consumidor– Junho 2005 Informação disponível em: http://www.ine.pt/prodserv/destaque/2005/d050714/d050714.pdf
21/07	Agricultura	INE divulgou Boletim Mensal da Agricultura, Pescas e Agro-indústria – Julho 2005 Informação disponível em: http://www.ine.pt/prodserv/destaque/2005/d050721-2/d050721-2.pdf
21/07	Economia	INE divulgou Síntese económica de Conjuntura – 2.º Trimestre 2005 Informação disponível em: http://www.ine.pt/prodserv/destaque/2005/d050721-3/d050721-3.pdf

De acordo com o Instituto Nacional de Estatística (INE), a taxa de desemprego em Portugal atingiu os 7,5% no 1.º trimestre de 2005, sendo a mais elevada desde o 1.º trimestre de 1996, altura em que a percentagem de desempregados na população activa era a mesma que a registada no primeiro trimestre deste ano.

O valor registado no 1.º trimestre de 2005 representa um aumento de 0,4 pontos percentuais (p.p.) relativamente ao trimestre anterior e de 1,1 p.p. face ao trimestre homólogo de 2004. Por seu turno, a Região Autónoma da Madeira (RAM) voltou a registar, no 1.º trimestre de 2005, valores manifestamente inferiores aos da média nacional, tendo registado uma taxa de 4,8%. Não obstante, registou-se, também na Região, um agravamento deste indicador, quer em termos homólogos (2,0 p.p.), quer em termos trimestrais (1,3 p.p.). O gráfico seguinte ilustra a evolução da taxa de desemprego nacional e regional desde o primeiro trimestre de 2001 e põe em evidência a existência de diferenciais significativos.





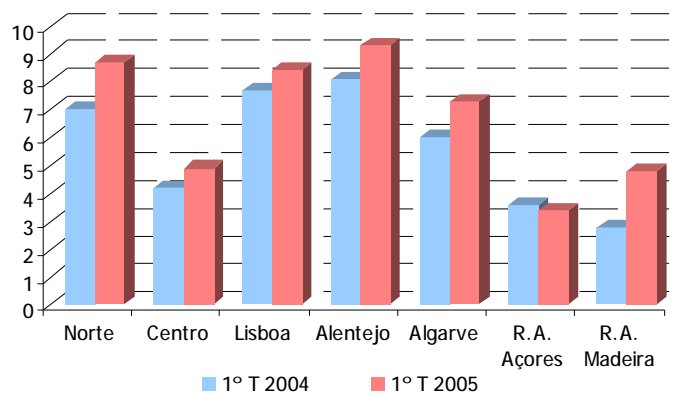
Fonte: INE

Comparativamente às restantes NUTS II, a Região Autónoma dos Açores (RAA) apresentou a taxa de desemprego mais baixa (3,4%) no 1.º trimestre de 2005, com menos 0,2 pontos percentuais face ao 1.º trimestre do ano anterior, logo seguida da RAM que, com 4,8%, apresentou a segunda taxa mais baixa registada no país nessa data. Em linha com a tendência nacional, todas as Regiões, à excepção da RAA, registaram acréscimos nas respectivas taxas de desemprego, em termos homólogos, tendo as Regiões do Centro (0,7 p.p.) e de Lisboa (0,7 p.p.) sido as que registaram crescimentos menos significativos que a média nacional (1,1 p.p.). A taxa de desemprego mais elevada registou-se nas Regiões do Alentejo (9,3%), do Norte (8,7%) e de Lisboa (8,4%).

O gráfico que se apresenta a seguir ilustra a evolução trimestral da taxa de desemprego por NUTS II em Portugal, em termos homólogos.



Taxas de Desemprego por NUTS II no 1º Trimestre de 2004 e 2005



Fonte: INE

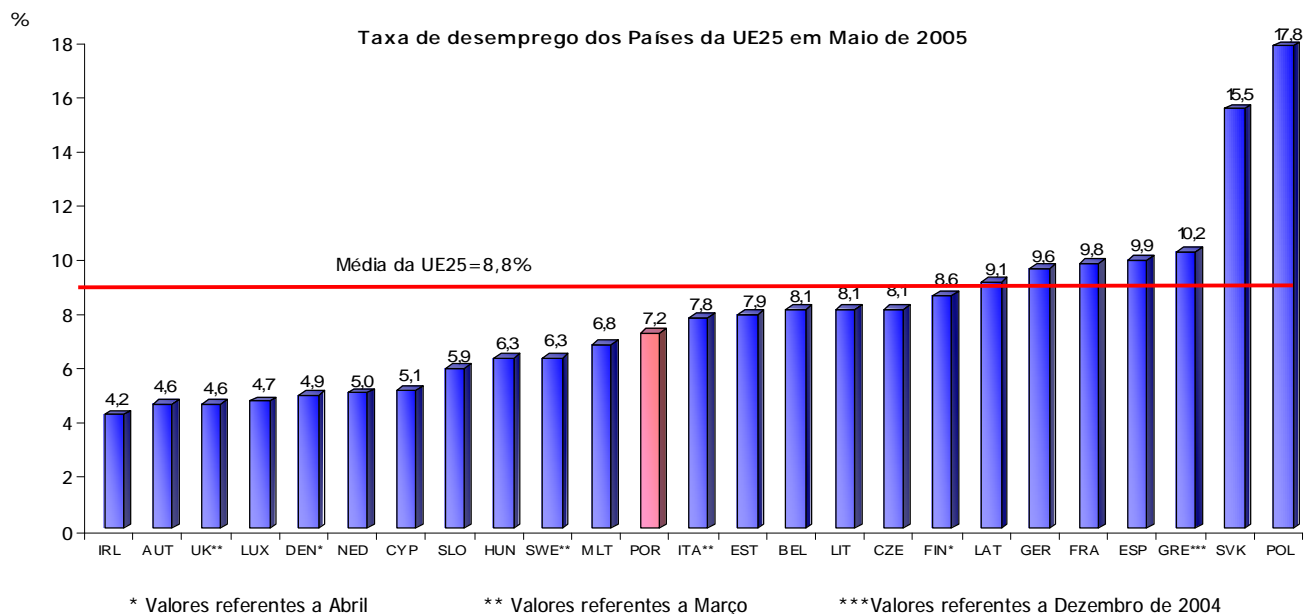
No 1.º trimestre de 2005, a situação de desemprego afectou 412,6 mil indivíduos, o que traduziu uma subida homóloga de 18,8% no número de desempregados. O aumento da taxa de desemprego foi particularmente sentido entre as mulheres, cuja taxa subiu para 8,6%. Esta evolução (mais 0,7 p.p., face ao trimestre anterior, e 1,2 p.p., face ao trimestre homólogo) veio aumentar a discrepância já existente entre as taxas de desemprego dos dois sexos, atingindo, no primeiro trimestre de 2005, um diferencial de 2,1 p.p..

No contexto europeu, e de acordo com os últimos dados disponibilizados pelo Eurostat, a taxa de desemprego na União Europeia a 25 (UE25) fixou-se em 8,8% no mês de Maio de 2005, o que representou um decréscimo de 0,1 p.p. relativamente ao mês anterior e 0,3 p.p. face ao mesmo mês do ano anterior.

Por países, é de destacar a grande disparidade nos níveis de desemprego da Polónia (17,8%) e a Eslováquia (15,5%) face à média europeia (8,8%). A Espanha, a França e a Alemanha apresentaram taxas de desemprego acima da média da UE 25, registando, no mês de Maio de 2005, uma taxa de desemprego acima dos 9,5%. A Irlanda, a Áustria e o Reino Unido foram os países que registaram as menores taxas de desemprego, conforme pode verificar-se no gráfico seguinte.



De acordo com o Eurostat, Portugal registou, em Maio de 2005, uma taxa de desemprego de 7,2%, encontrando-se assim abaixo da taxa de desemprego média da União Europeia. Dos 25 países da UE25, apenas sete registaram taxas de desemprego superiores a 8,8%.



Fonte: Eurostat

Fonte: INE; Eurostat



Direcção Regional de Planeamento e Finanças

Direcção de Serviços de Estudos e Planeamento
 Avenida Zarco 9000-527 Funchal - Telef: 291 212192 - Fax: 291 222139 - drpf.srpf@gov-madeira.pt
<http://srpf.madinfo.pt/drpf>