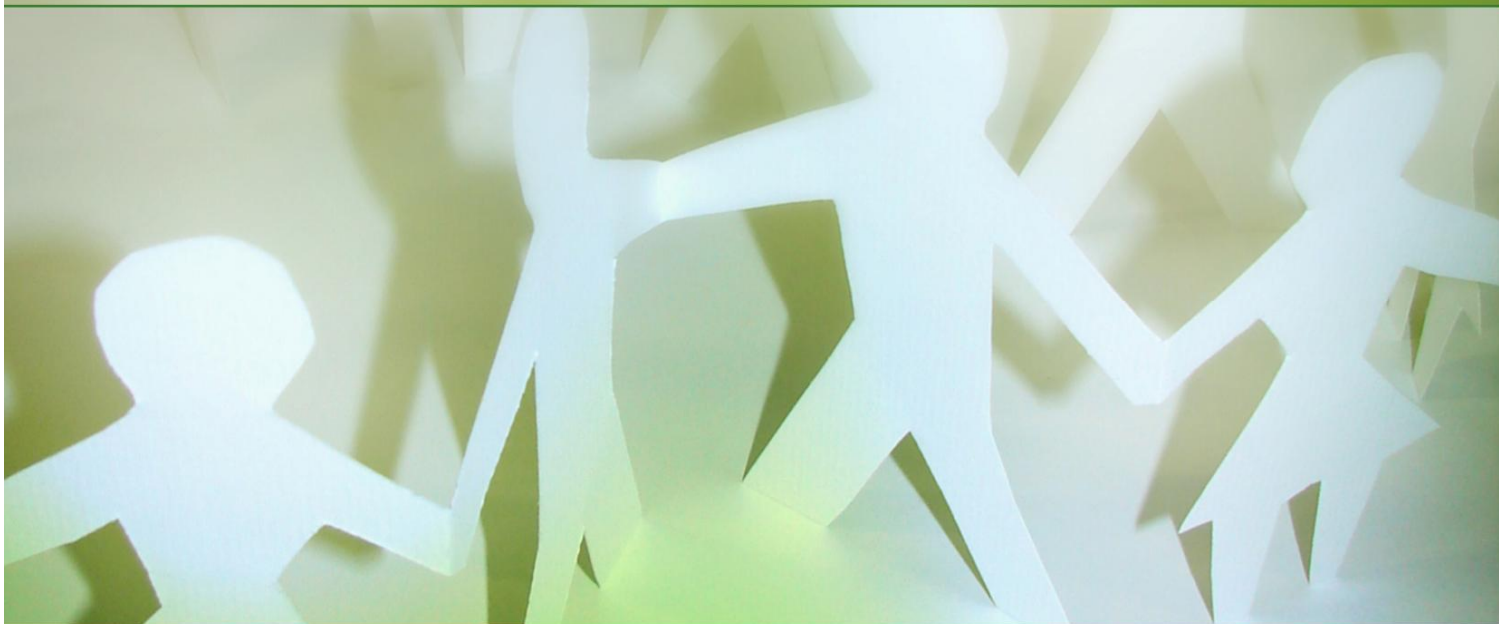




Rumos

Programa Operacional de Valorização
do Potencial Humano
e Coesão Social da RAM



Eixo I _ Educação e Formação

1.2. Adaptabilidade e Aprendizagem ao Longo da Vida

Tipologia de Intervenção

1.2.3. Acções de Formação-Consultoria



REGIÃO AUTÓNOMA DA MADEIRA

Governo Regional



QUADRO
DE REFERÊNCIA
ESTRATÉGICO
NACIONAL
2007-2013

UNIÃO EUROPEIA

Fundo Social Europeu



1.2.3. Acções de Formação-Consultoria

Objectivo

Apoio à capacidade de adaptação das empresas, em particular das Micro e PME, através da implementação de acções de formação – acção, que visem a optimização das metodologias de gestão, bem como de processos conducentes à inovação organizacional, numa óptica de modernização e desenvolvimento empresarial e de melhoria das condições de trabalho.

Público-Alvo

Activos empregados.

CrITÉrios de Selecção

- § Incorporar uma abordagem sectorial, profissional e / ou regional em todo o processo formativo, desde o diagnóstico de necessidades à avaliação da formação;
- § Ser promovido por/para micro, pequenas e médias empresas, nos termos estabelecidos na Recomendação 2003/361/CE da Comissão, de 6 de Maio de 2003.
- § Ser dirigido a activos de empresas em reestruturação ou com projectos integrados de desenvolvimento organizacional, devendo haver uma coerência entre a formação e esses processos;
- § Actuar sobre sectores, profissões ou áreas de formação que correspondam a necessidades de qualificações e de competências no âmbito do reforço da competitividade e da produtividade da economia da RAM;
- § Projectos integrados com outros apoios, nomeadamente no âmbito dos Sistemas de Incentivos.



Rumos

Programa Operacional de Valorização
do Potencial Humano
e Coesão Social da RAM

Eixo I – 1.2.

**1.2.3. Acções de Formação
Consultoria**

Entidades Beneficiárias

- § Pessoas colectivas de direito público;
- § Pessoas colectivas de direito privado, com ou sem fins lucrativos.