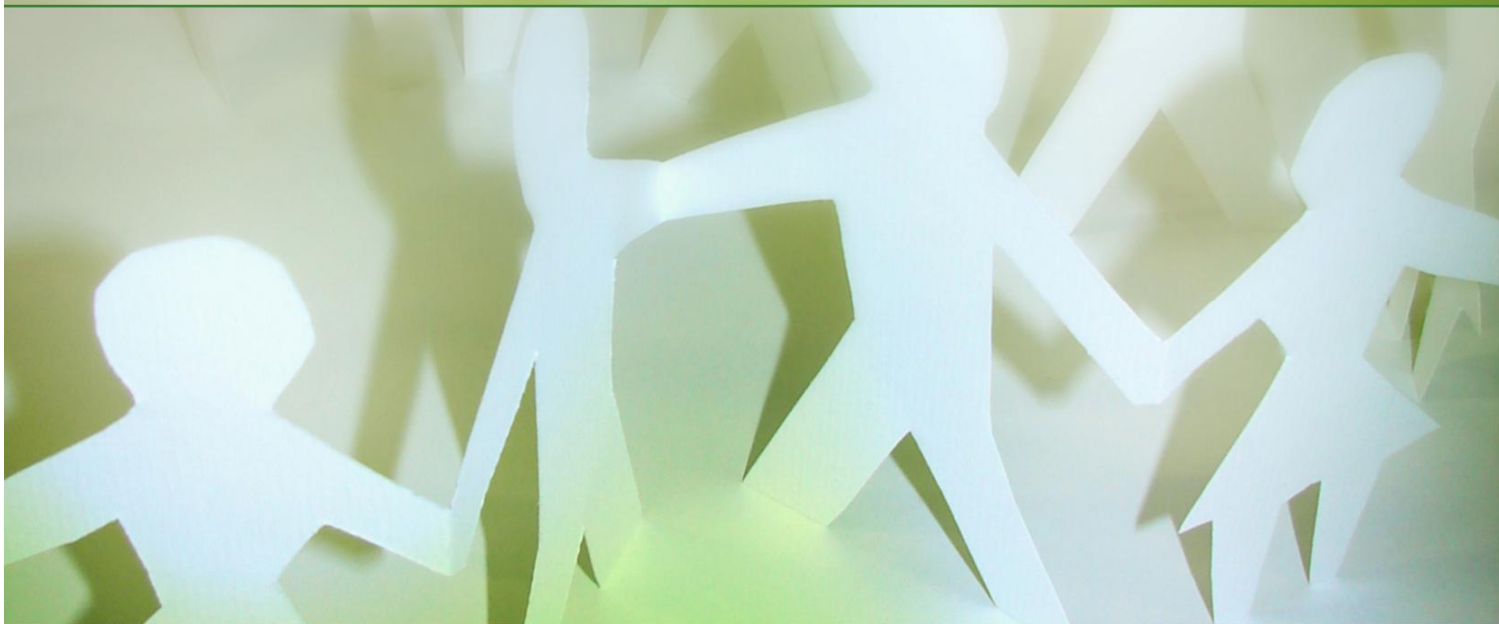




Rumos

Programa Operacional de Valorização
do Potencial Humano
e Coesão Social da RAM



Eixo I _ Educação e Formação

1.3. Formação Avançada

Tipologia de Intervenção

1.3.1. Bolsas para Professores / Investigadores



REGIÃO AUTÓNOMA DA MADEIRA

Governo Regional



QUADRO
DE REFERÊNCIA
ESTRATÉGICO
NACIONAL
PROT-UGA/2007/0011

UNIÃO EUROPEIA



Fundo Social Europeu

1.3.1. Bolsas para Professores / Investigadores

Objectivo

Apoiar a participação em congressos, seminários, reuniões científicas, conferências, estágios e trabalhos de investigação, na Região ou fora da Região.

Público-Alvo

Professores e investigadores nacionais ou estrangeiros.

Critérios de Selecção

- § Interesse da investigação para o desenvolvimento sustentado da Região Autónoma da Madeira, nomeadamente no que respeita às qualificações e competências identificadas para o reforço da competitividade e produtividade da economia;
- § Mérito da actividade, do candidato e do programa de trabalhos;
- § Exequibilidade da acção;
- § Condições de acolhimento propostos para o desenvolvimento do potencial científico e humano da RAM.

Entidade Beneficiária

Centro de Ciência e Tecnologia da Madeira (CITMA).