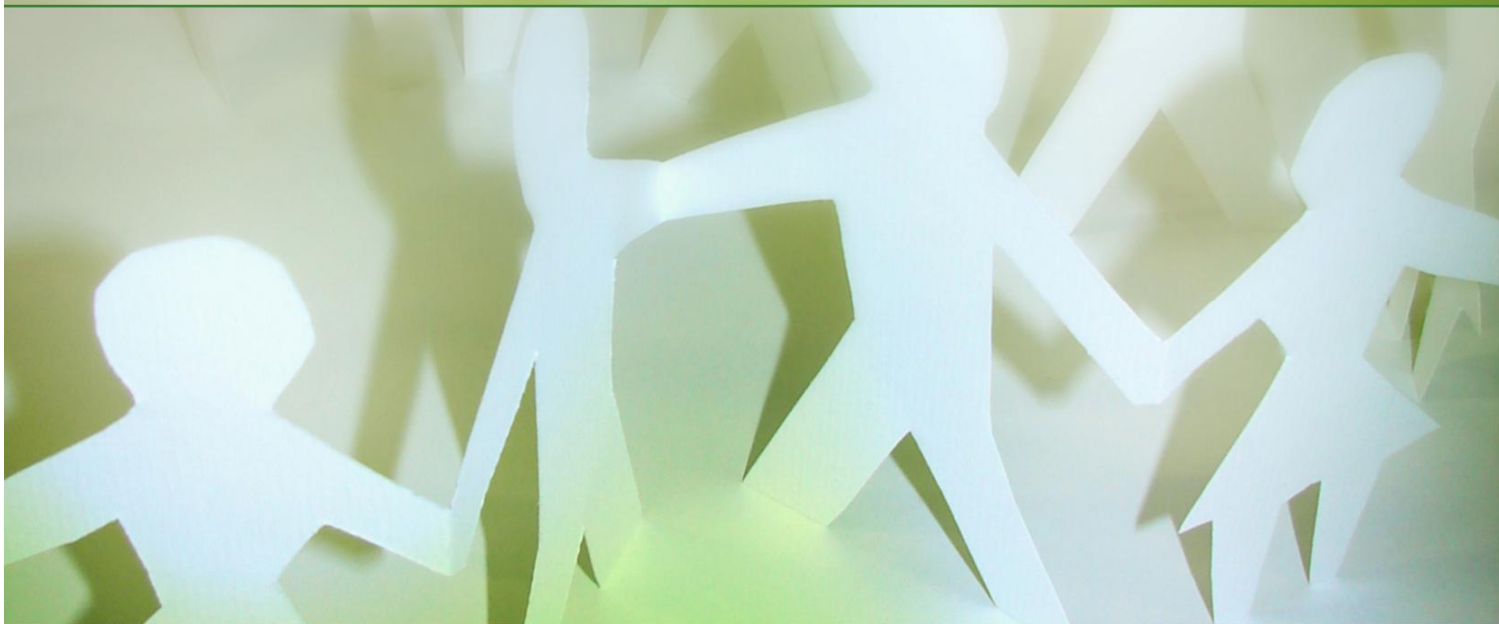




Rumos

Programa Operacional de Valorização
do Potencial Humano
e Coesão Social da RAM



Eixo I _ Educação e Formação

1.1. Qualificação Inicial

Tipologia de Intervenção

1.1.6. Educação Especial e Reabilitação



REGIÃO AUTÓNOMA DA MADEIRA

Governo Regional



QUADRO
DE REFERÊNCIA
ESTRATÉGICO
NACIONAL
PROT-UGA/2007/0011

UNIÃO EUROPEIA



Fundo Social Europeu



1.1.6. Educação Especial e Reabilitação

Objectivo

Visa promover a empregabilidade e incentivar a inserção profissional e social das pessoas portadoras de deficiência através do desenvolvimento de competências relacionais, interpessoais e técnicas.

Público-Alvo

Indivíduos portadores de deficiência.

CrITÉrios de Selecção

- § Fomentar o aumento das qualificações escolares e / ou profissionais dos formandos envolvidos;
- § Ser inovador na área da reabilitação e, conseqüentemente, mais facilitadores da inserção social e profissional dos públicos alvo;
- § Potenciar a acessibilidade destas pessoas ao mercado de trabalho, através de acções de informação, sensibilização, formação;
- § Orientado para actividades relacionadas com serviços de proximidade, de reconhecido interesse social e de mais fácil acesso à inserção profissional destes públicos.

Entidades Beneficiárias

- § Pessoas colectivas de direito público;
- § Pessoas colectivas de direito privado, com ou sem fins lucrativos.