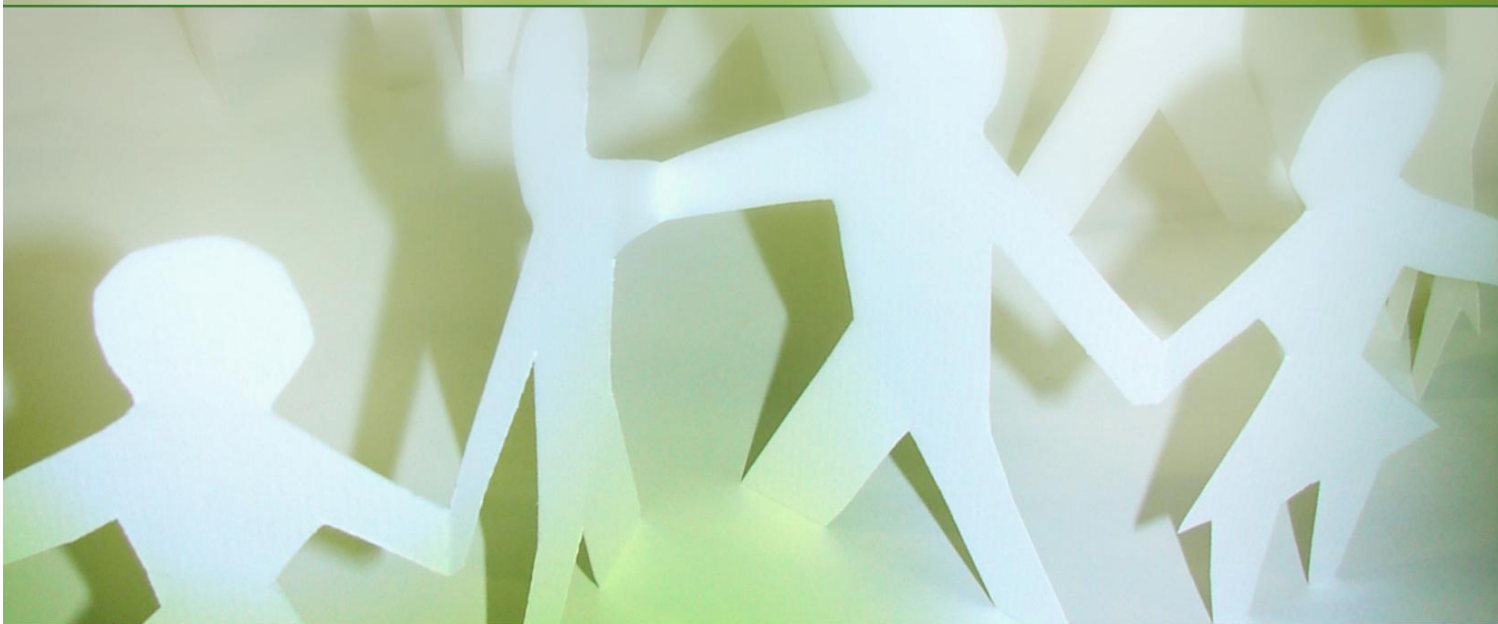




# Rumos

Programa Operacional de Valorização  
do Potencial Humano  
e Coesão Social da RAM



Eixo II \_ Emprego e Coesão Social

2.2. Apoio ao Emprego e Desenvolvimento Local

Tipologia de Intervenção

**2.2.2. Apoios à Criação do Próprio Emprego**



REGIÃO AUTÓNOMA DA MADEIRA

Governo Regional



QUADRO  
DE REFERÊNCIA  
ESTRATÉGICO  
NACIONAL  
2007-2013

UNIÃO EUROPEIA

Fundo Social Europeu





## **2.2.2. Apoios à Criação do Próprio Emprego**

### **Objectivo**

Pretende-se estimular e apoiar projectos, economicamente viáveis, que resultem de iniciativas individuais ou de grupo, de jovens e adultos desempregados que visem a criação do próprio emprego.

### **Público-Alvo**

Jovens e adultos desempregados, inscritos no Instituto Regional de Emprego.

### **CrITÉrios de Selecção**

A selecção das candidaturas terá em consideração as Portarias e regulamentos das medidas de emprego nomeadamente tendo em conta os seguintes critérios:

- § Aprovação pela aplicação de Critérios de Valorimetria regulamentados;
- § Projectos de criação de iniciativa empresarial economicamente viáveis;
- § Contemplar a criação do próprio emprego de públicos desfavorecidos e/ou com dificuldades de inserção no mercado de trabalho.

### **Entidade Beneficiária**

Instituto Regional de Emprego, intervindo como entidade responsável pela execução de políticas públicas na acepção do artigo 65.º do Decreto-Lei n.º 312/2007, de 17 de Setembro.