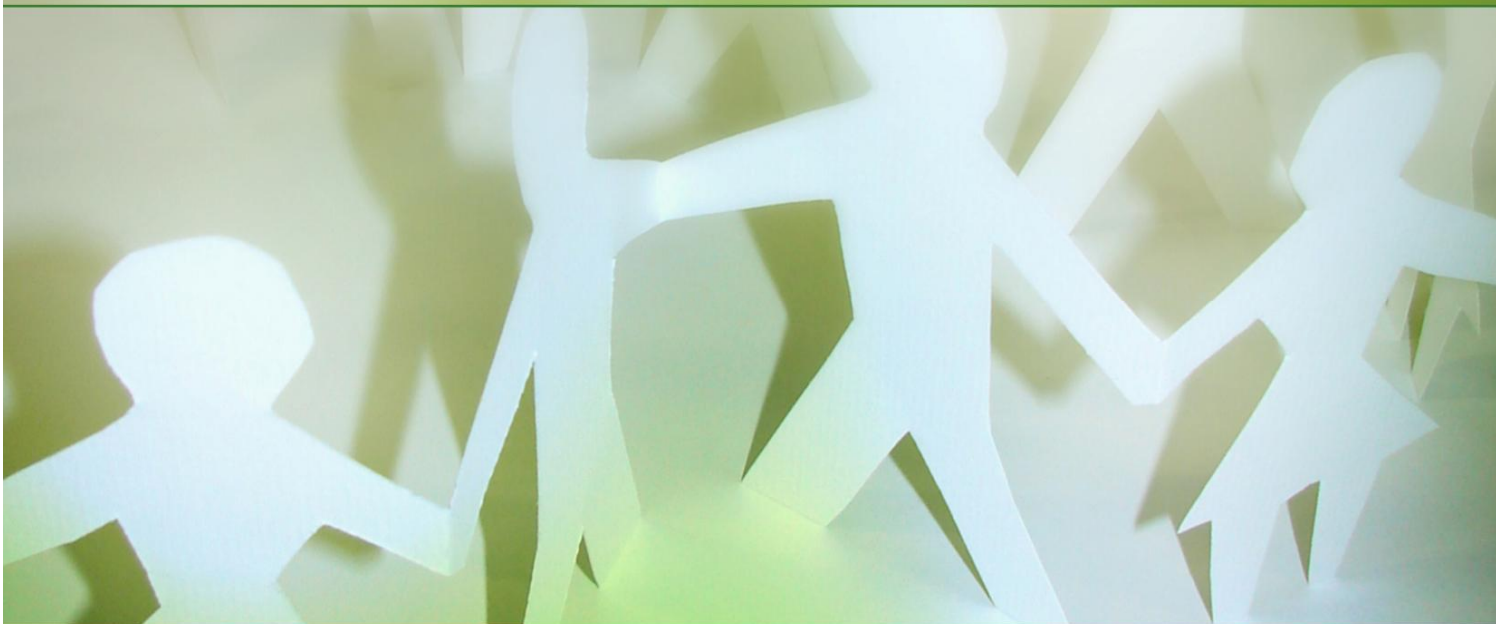




Rumos

Programa Operacional de Valorização
do Potencial Humano
e Coesão Social da RAM



Eixo II _ Emprego e Coesão Social

2.2. Apoio ao Emprego e Desenvolvimento Local

Tipologia de Intervenção

2.2.6. Clubes de Emprego



REGIÃO AUTÓNOMA DA MADEIRA

Governo Regional



QUADRO
DE REFERÊNCIA
ESTRATÉGICO
NACIONAL
PROT-UGA/2007/011

UNIÃO EUROPEIA



Fundo Social Europeu

2.2.6. Clubes de Emprego

Objectivo

Os Clubes de Emprego visam promover o acompanhamento personalizado dos desempregados, em especial os de longa duração, com vista à solução dos seus problemas de emprego e formação profissional e os os jovens e outras pessoas, com problemas de emprego e formação profissional, na sua inserção ou reinserção profissional.

Público-Alvo

Destina-se a desempregados, especialmente os de longa duração e jovens à procura do 1.º emprego.

CrITÉrios de Selecção

A selecção das candidaturas terá em consideração as Portarias e regulamentos das medidas de emprego nomeadamente projectos que se insiram em áreas geográficas:

- § Mais carenciadas e com maior dificuldade de acesso aos Serviços de Emprego;
- § Mais significativas em termos de desemprego de adultos e exclusão social;
- § Com sectores em reestruturação;
- § Que apresentem valores mais elevados de desempregados abrangidos.

Entidade Beneficiária

Instituto Regional de Emprego, intervindo como entidade responsável pela execução de políticas públicas na acepção do artigo 65.º do Decreto-Lei n.º 312/2007, de 17 de Setembro.