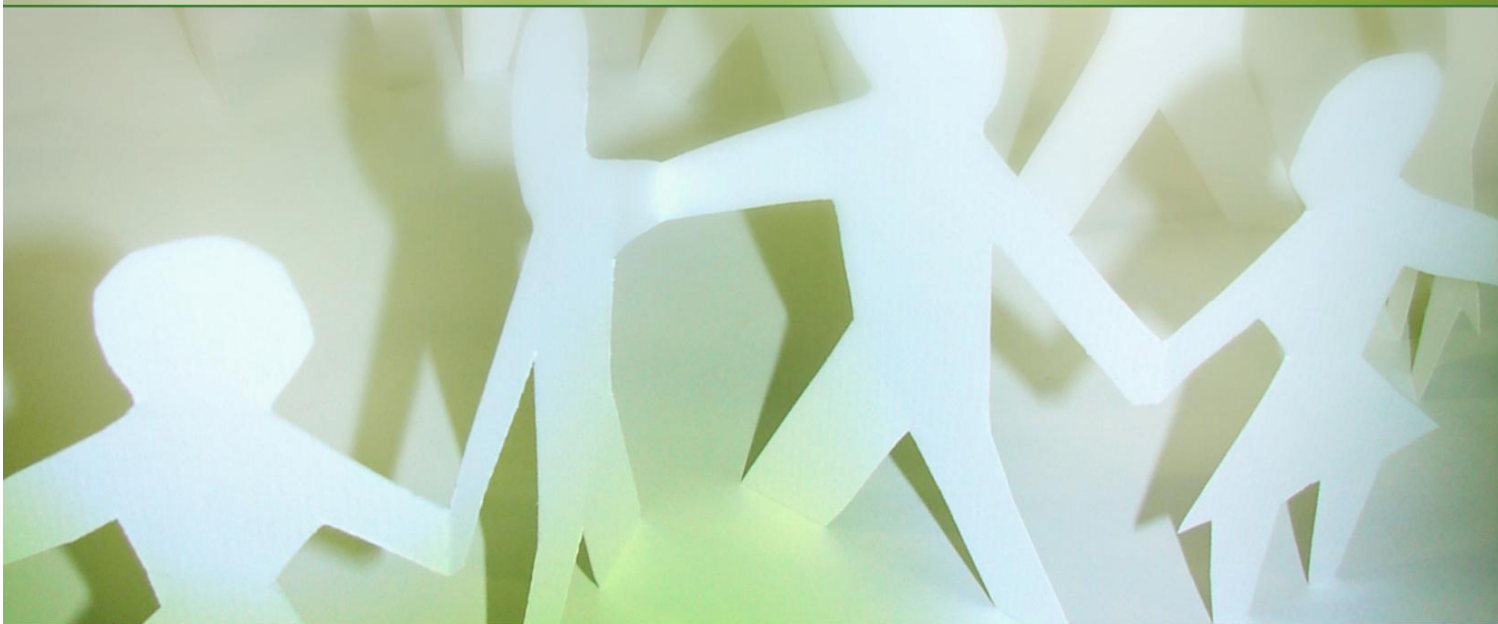




Rumos

Programa Operacional de Valorização
do Potencial Humano
e Coesão Social da RAM



Eixo II _ Emprego e Coesão Social

2.2. Apoio ao Emprego e Desenvolvimento Local

Tipologia de Intervenção

2.2.8. Desenvolvimento e Melhoria das Estruturas e dos Serviços Públicos de Emprego



REGIÃO AUTÓNOMA DA MADEIRA

Governo Regional



QUADRO
DE REFERÊNCIA
ESTRATÉGICO
NACIONAL
2007-2013

UNIÃO EUROPEIA

Fundo Social Europeu



2.2.8. Desenvolvimento e Melhoria das Estruturas e dos Serviços Públicos de Emprego

Objectivo

Modernizar e redefinir o modelo de intervenção bem como a modernização dos Serviços de Emprego.

Público-Alvo

- § Funcionários dos Serviços de Emprego;
- § Utentes dos Serviços de Emprego.

Critérios de Selecção

Projectos que tenham impacto directo na melhoria da situação dos desempregados.

Entidade Beneficiária

Instituto Regional de Emprego, intervindo como entidade responsável pela execução de políticas públicas na acepção do artigo 65.º do Decreto-Lei n.º 312/2007, de 17 de Setembro.