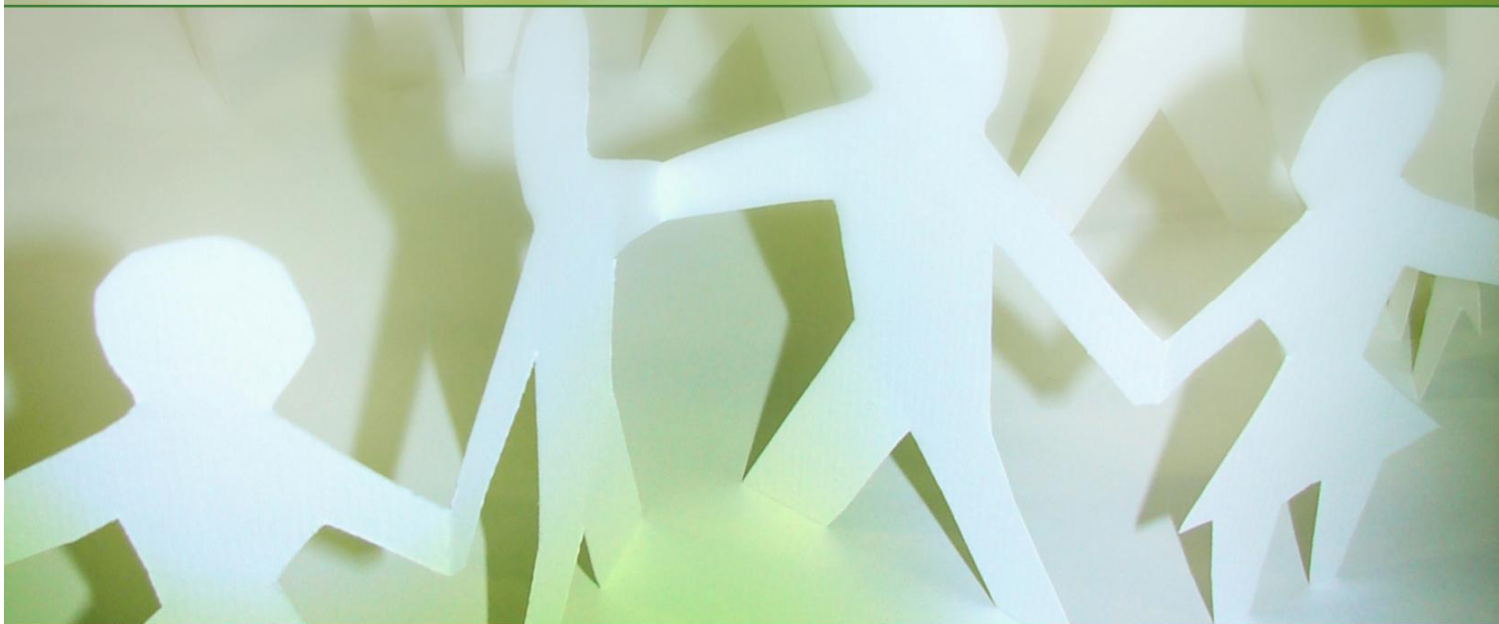




# Rumos

Programa Operacional de Valorização  
do Potencial Humano  
e Coesão Social da RAM



Eixo II \_ Emprego e Coesão Social

2.3. Desenvolvimento do Mercado Social de Emprego  
e Apoio aos Grupos Desfavorecidos face ao Mercado  
de Trabalho

Tipologia de Intervenção

**2.3.5. Ocupação e Formação de Beneficiários do  
Rendimento Social de Inserção**



REGIÃO AUTÓNOMA DA MADEIRA

Governo Regional



QUADRO  
DE REFERÊNCIA  
ESTRATÉGICO  
NACIONAL  
2007-2013

UNIÃO EUROPEIA

Fundo Social Europeu





### **2.3.5. Ocupação e Formação de Beneficiários do Rendimento Social de Inserção**

#### **Objectivo**

Apoiar a formação e o exercício de uma actividade ocupacional dos beneficiários do Rendimento Social de Inserção proporcionando uma valorização profissional que facilite a sua integração ou reintegração no mercado de trabalho.

#### **Público-Alvo**

Beneficiários do Rendimento Social de Inserção.

#### **Critérios de Selecção**

A selecção das candidaturas terá em consideração as Portarias e regulamentos das medidas de emprego nomeadamente projectos que:

- § Assegurem as condições essenciais ao acolhimento dos beneficiários do rendimento social de inserção de modo a permitir a formação prática em posto de trabalho, bem como a contratação pós formação;
- § Tendo participado em programas desta natureza em anos anteriores, tenham apresentado resultados considerados satisfatórios, designadamente no que se refere ao nível de admissões de participantes no final do programa.

**2.3.5. Ocup. e Formação de Beneficiários  
do Rendimento Social de Inserção**

**Entidade Beneficiária**

Instituto Regional de Emprego, intervindo como entidade responsável pela execução de políticas públicas na acepção do artigo 65.º do Decreto-Lei n.º 312/2007, de 17 de Setembro.